

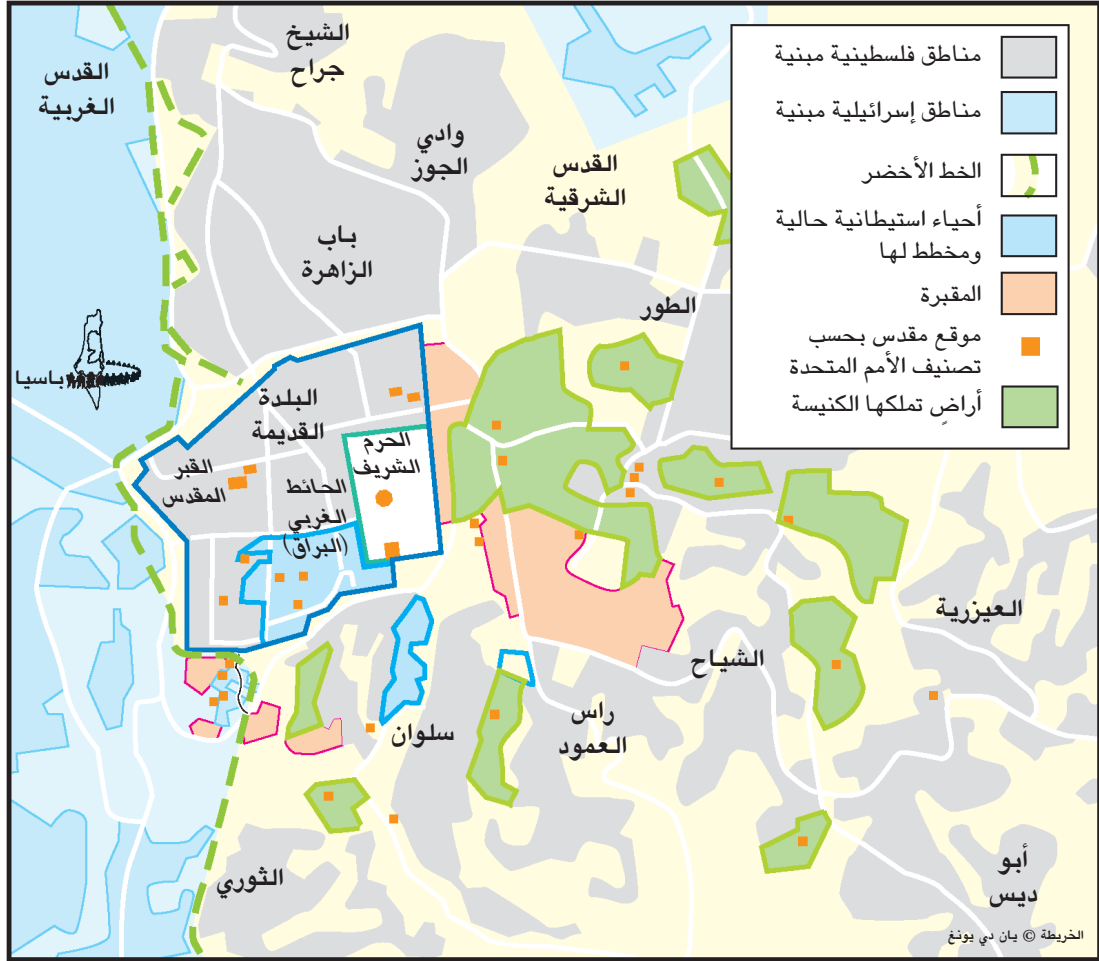
ملف القدس

بلدة القدس القديمة، ٢٠٠١



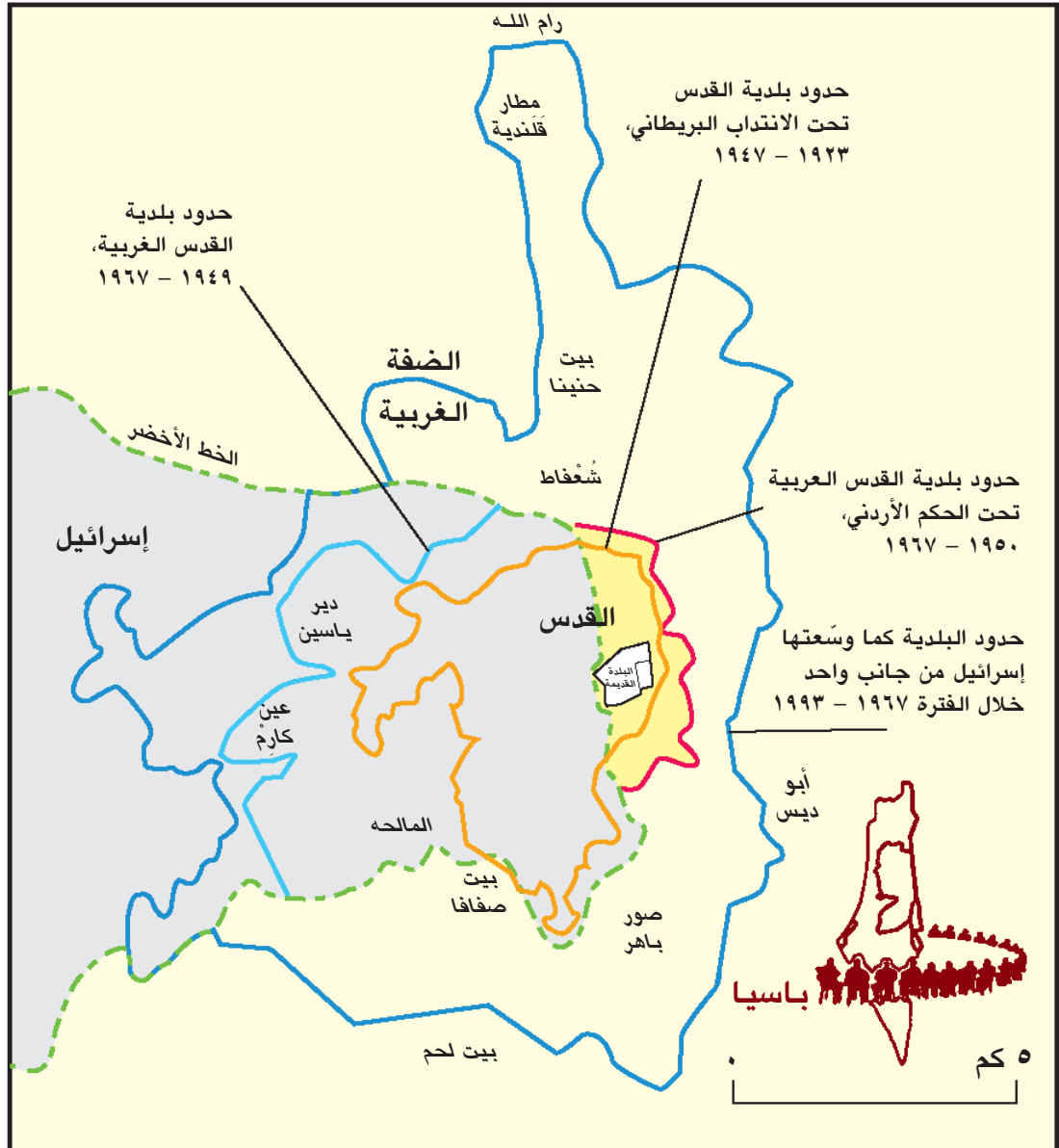
المصدر: الجمعية الأكاديمية الفلسطينية لدراسة العلاقات الدولية (باسيا)

البلدة القديمة ومنطقة الحوض التاريخية/المقدسة



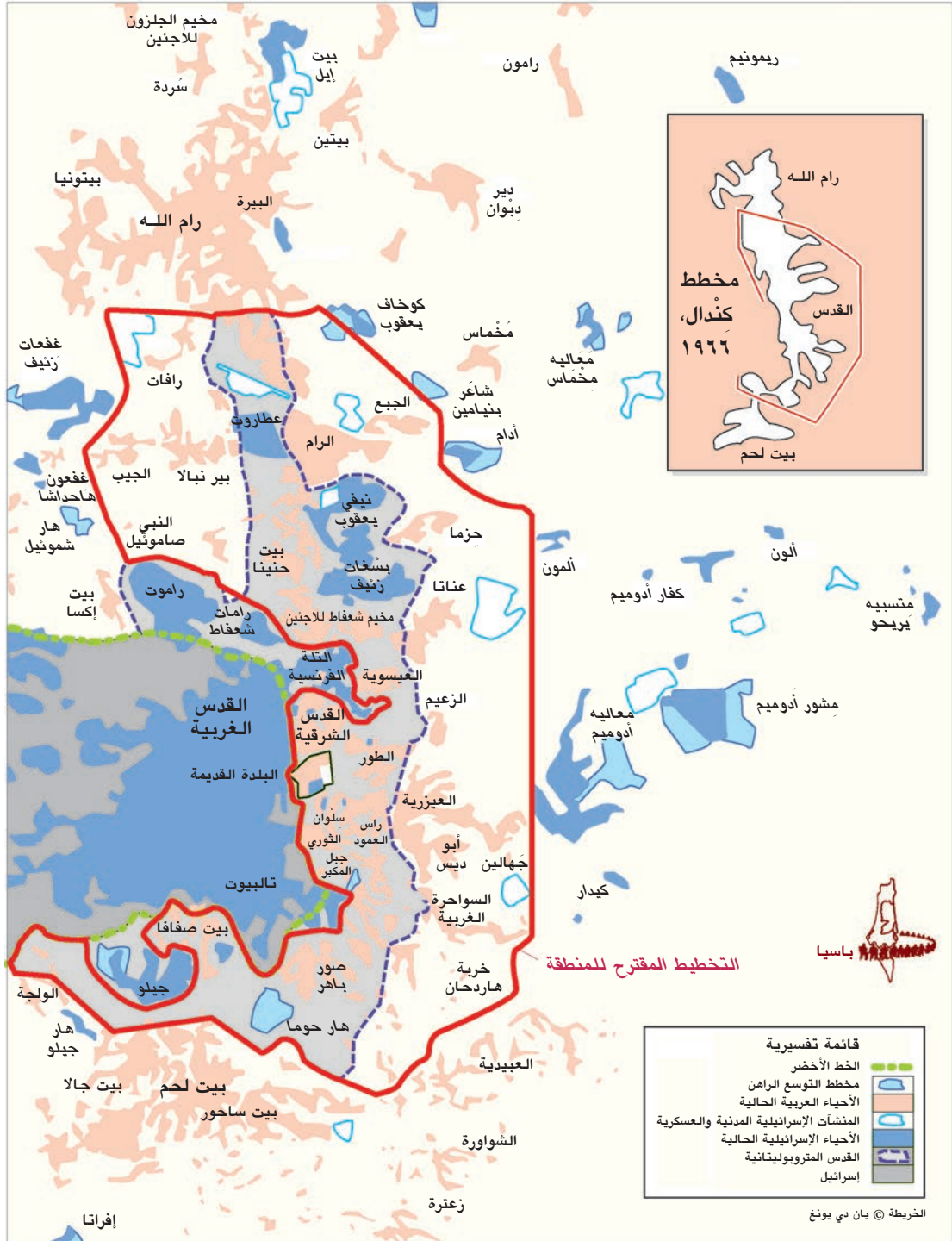
المصدر: الجمعية الأكاديمية الفلسطينية لدراسة العلاقات الدولية (باسيا)

حدود بلدية القدس، ١٩٤٧ - ٢٠٠٠

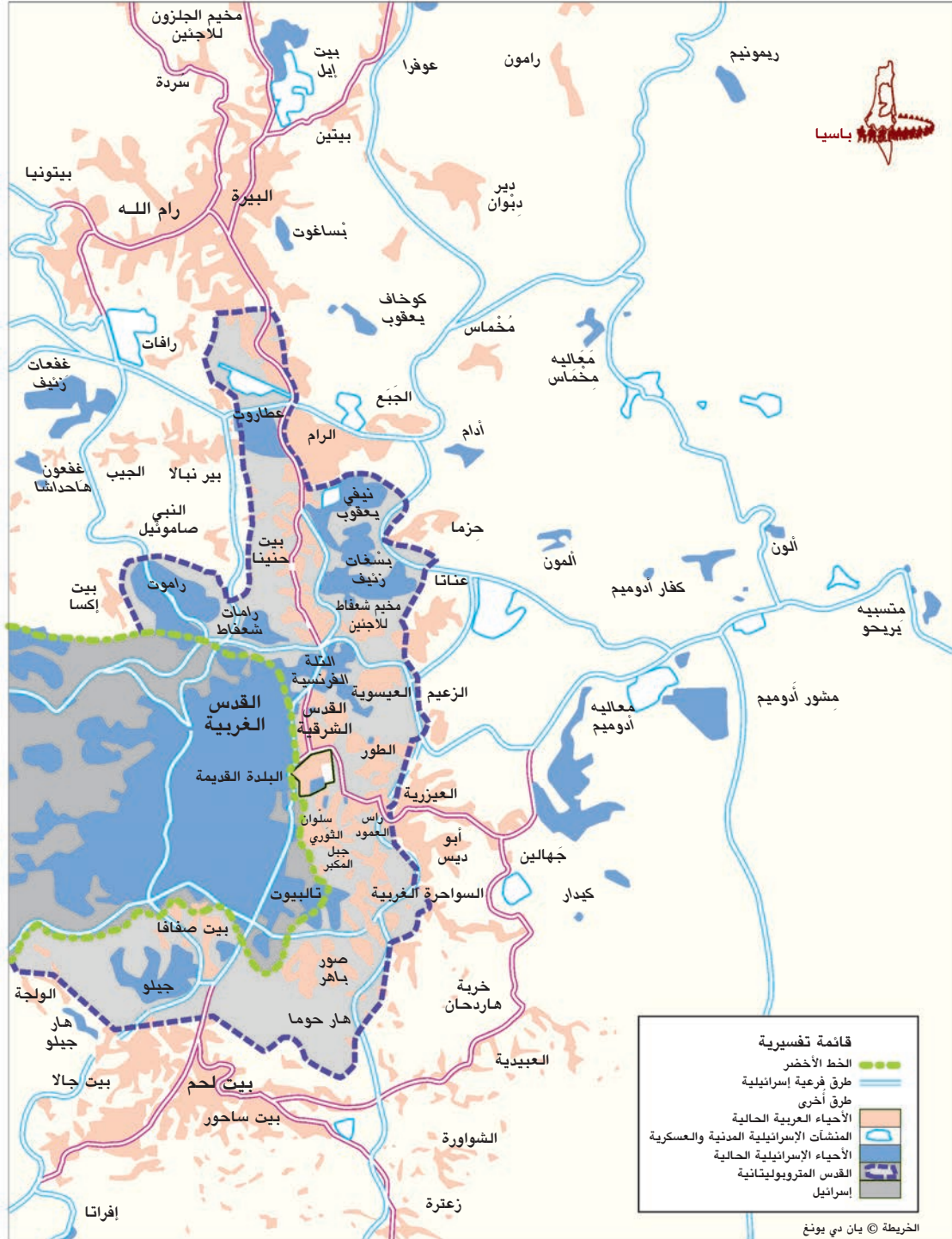


المصدر: الجمعية الأكاديمية الفلسطينية لدراسة العلاقات الدولية (باسيا)

القدس المتروبوليتانية، ٢٠٠٠ - منطقة تخطيط المدن القديمة و«الجديدة»



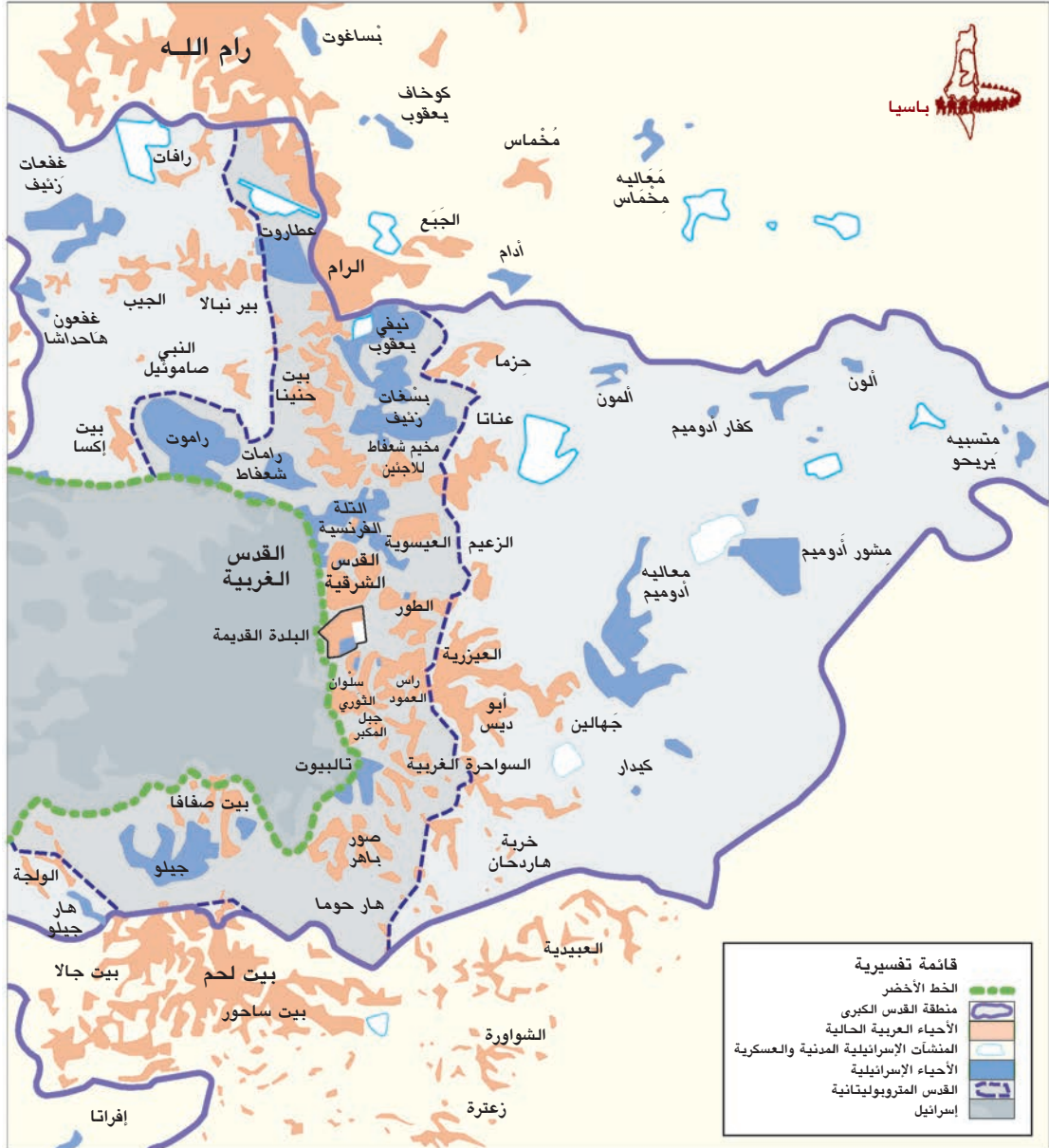
الأحياء الفلسطينية والإسرائيلية في القدس المتروبوليتانية، ٢٠٠٠



لم يتم ذكر المستعمرات المخطط لإنشائها، ولا تلك التي لا تزال قيد الإنشاء، كمستعمرة هارحوما مثلاً.

المصدر: الجمعية الأكاديمية الفلسطينية لدراسة العلاقات الدولية (باسيا)

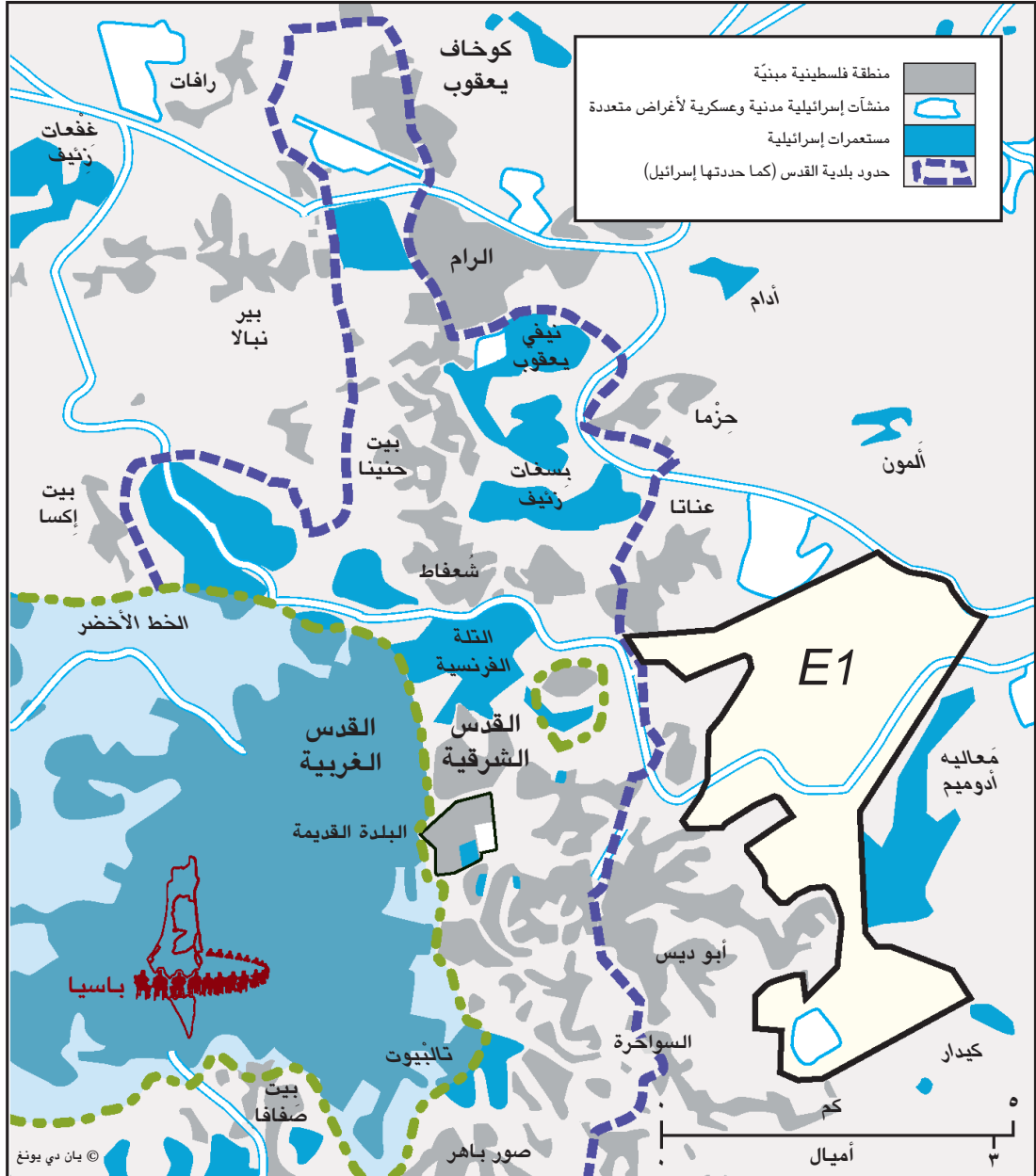
القدس الشرقية العربية ضمن القدس «الكبرى» ، ٢٠٠١



لم يتم ذكر المستعمرات المخطط لإنشائها، ولا تلك التي لا تزال في قيد الإنشاء، كمستعمرة هارحوما مثلاً.

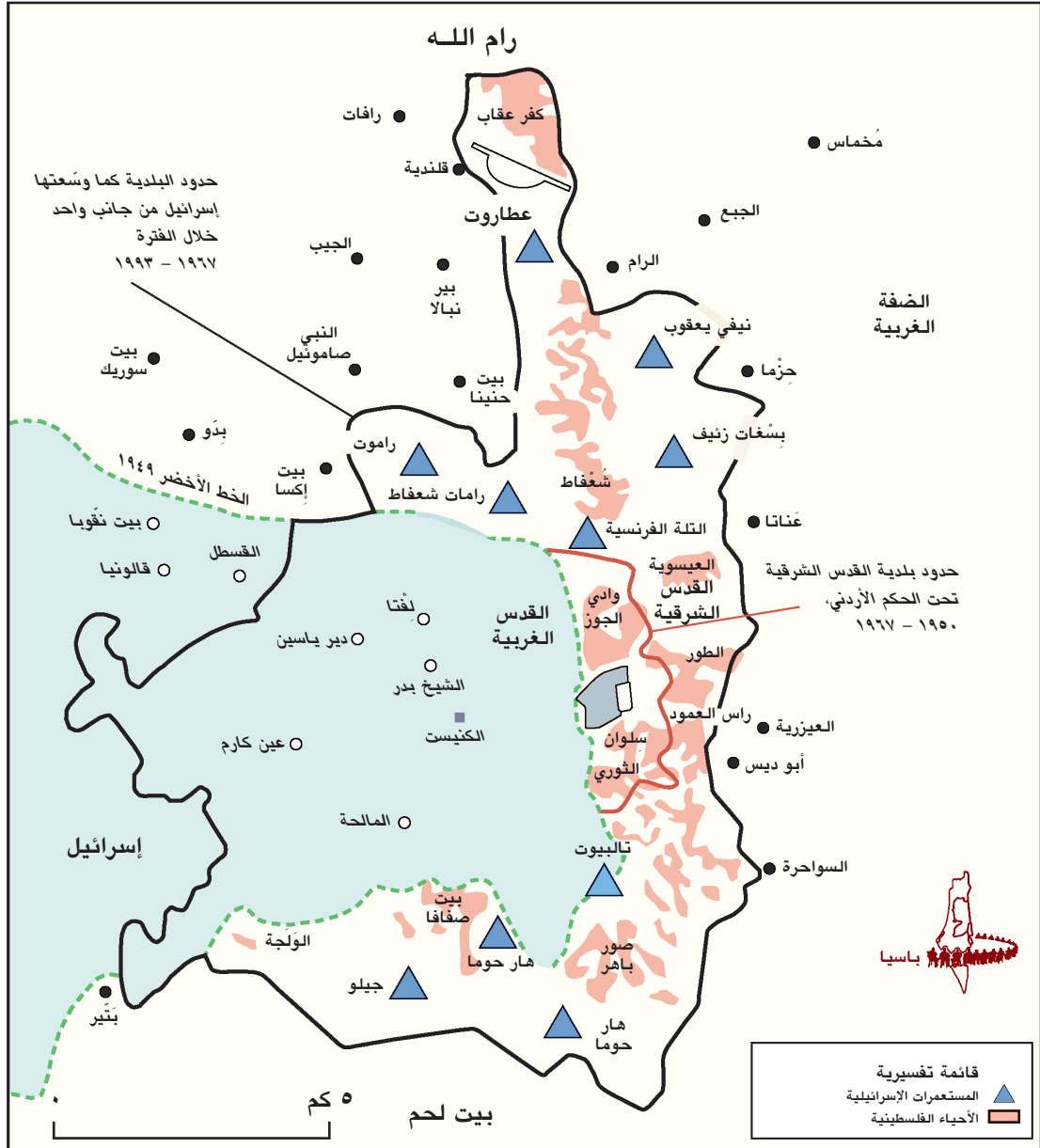
المصدر: الجمعية الأكاديمية الفلسطينية لدراسة العلاقات الدولية (باسيا)

خطة تطوير المنطقة E1، ١٩٩٨



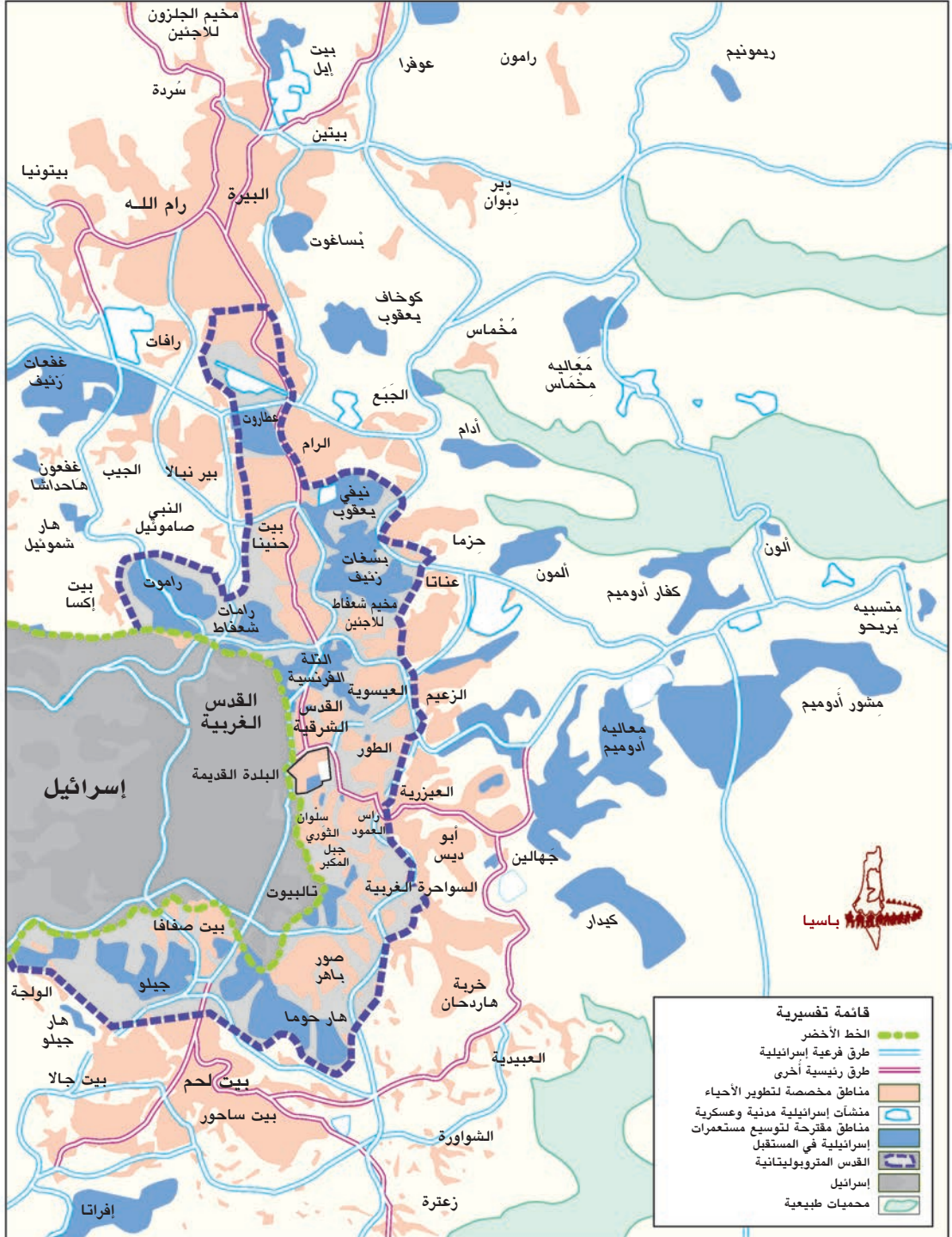
المصدر: الجمعية الأكاديمية الفلسطينية لدراسة العلاقات الدولية (باسيا)

المستعمرات الإسرائيلية والأحياء الفلسطينية في القدس الشرقية، ٢٠٠٠



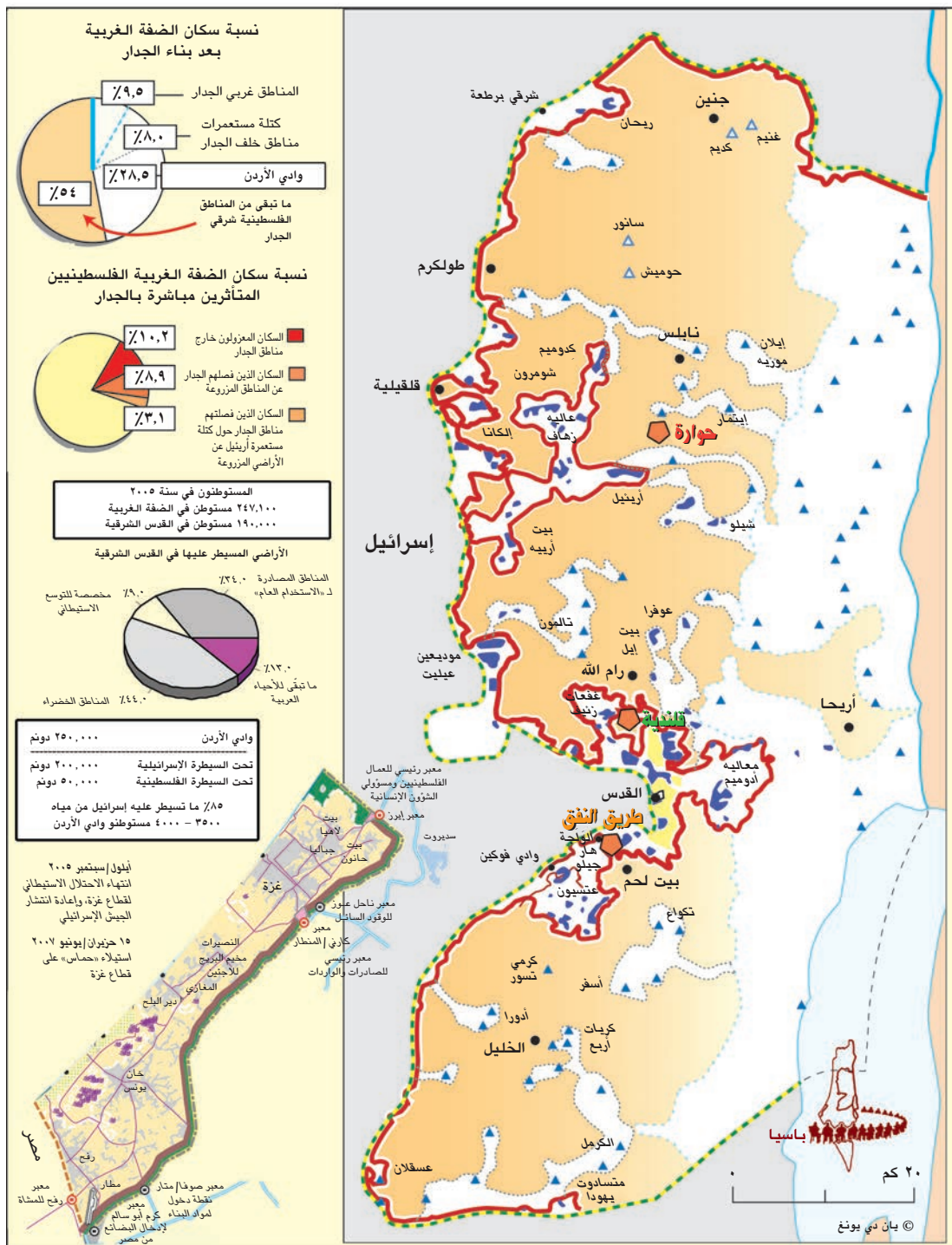
المصدر: الجمعية الأكاديمية الفلسطينية لدراسة العلاقات الدولية (باسيا)

مشروع تطوير الأحياء العربية والإسرائيلية في القدس الشرقية



المصدر: الجمعية الأكاديمية الفلسطينية لدراسة العلاقات الدولية (باسيا)

جدار الفصل في الضفة الغربية - خريطة ٢٠٠٦



المصدر: الجمعية الأكاديمية الفلسطينية لدراسة العلاقات الدولية (باسيا)